



ISTITUTO DI ISTRUZIONE SUPERIORE “G.A. REMONDINI”
TECNICO PER IL TURISMO, LE BIOTECNOLOGIE SANITARIE E LA LOGISTICA
PROFESSIONALE PER I SERVIZI COMMERCIALI E SOCIO-SANITARI
Via Travettore, 33 – 36061 Bassano del Grappa (VI)
Codice Ministeriale VIIS01700L- Codice Fiscale 82002510244



**GUIDA RIDOTTA
AL RIENTRO A SCUOLA
IN SICUREZZA
A.S. 2020/21**

**ORARIO PROVVISORIO
4 ORE
SETTIMANA CORTA – DA LUNEDÌ A VENERDÌ**

PROFESSIONALE

- 1) 7.50 – 8.40 (50 min.)
- 2) 8.40 - 9.30 (50 min.)
- 3) 9.30 – 10.20 (50 min.)
- 4) 10.20 - 11.20 (60 min.)**

TECNICO

- 1) 7.40 – 8.40 (60 min.)**
- 2) 8.40 - 9.30 (50 min.)
- 3) 9.30 – 10.20 (50 min.)
- 4) 10.20 - 11.10 (50 min.)

ORA DI ENTRATA E DI USCITA DIVERSA TRA L'INDIRIZZO TECNICO E L'INDIRIZZO PROFESSIONALE SETTIMANA CORTA – DA LUNEDÌ A VENERDÌ

PROFESSIONALE - 732 ALUNNI

- 1) 7.50 – 8.40 (50 min.)
- 2) 8.40 - 9.30 (50 min.)
- 3) 9.30 – 10.20 (50 min.)
- 4) 10.20 - 11.10 (50 min.)
- 5) 11.10 - 12.00 (50 min.)
- 6) 12.00 – 13.00 (60 min.)**

13.00 – 13.45 (pausa pranzo)

- 13.45 – 14.35 (lezione) (50 min.)
14.35 – 15.25 (lezione) (50 min.)

TECNICO – 725 ALUNNI

- 1) 7.40 – 8.40 (60 min.)**
- 2) 8.40 - 9.30 (50 min.)
- 3) 9.30 – 10.20 (50 min.)
- 4) 10.20 - 11.10 (50 min.)
- 5) 11.10 - 12.00 (50 min.)
- 6) 12.00 – 12.50 (50 min.)

7) 12.50 – 13.40 (50 min.) – **1R-1T-1O** per un giorno

12.50 – 13.45 (pausa pranzo)

- 13.45 – 14.35 (lezione) (50 min.)
14.35 – 15.25 (lezione) (50 min.)

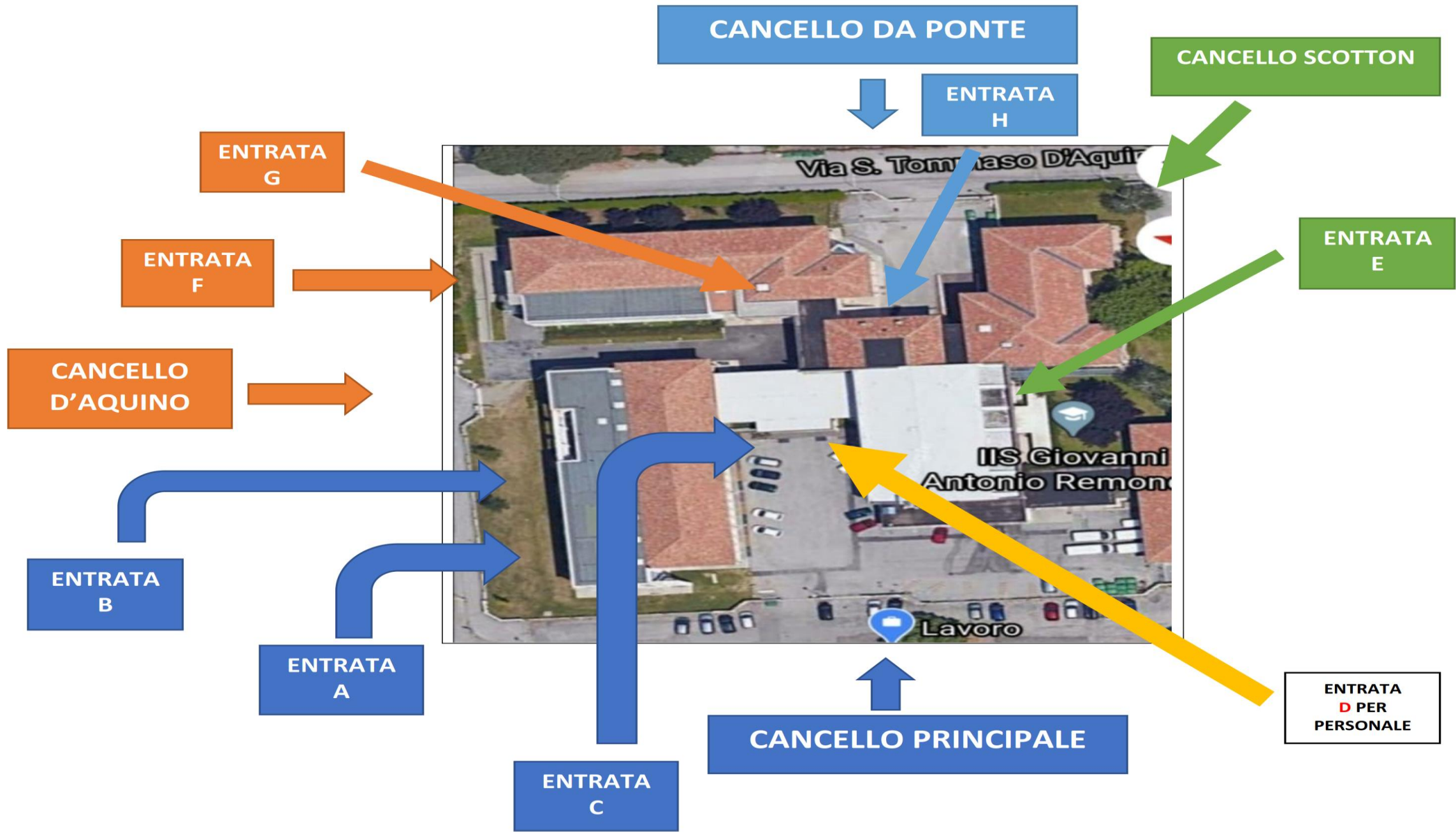
USO DI INGRESSI DIVERSI

GLI ALUNNI ED IL PERSONALE DELL'ISTITUTO REMONDINI DELLA SEDE CENTRALE POSSONO ENTRARE NEI LOCALI DELL'EDIFICIO USANDO:

□4 CANCELLI

- 1. CANCELLO PRINCIPALE**
- 2. CANCELLO D'AQUINO**
- 3. CANCELLO DA PONTE**
- 4. CANCELLO SCOTTON**

□8 INGRESSI = A – B – C – D – E – F – G – H



CORRISPONDENZA TRA CLASSE DI APPARTENENZA E PERCORSO DA SEGUIRE

CANCELLO PRINCIPALE	ENTRATA A	4H – 1R – 2O – 5E
	ENTRATA B	4R – 4T – 5O – 2L – 3M – 2E – 1B – 2C
	ENTRATA C	1L – 2A – 5P – 3E – 3B – 4F – 2T – 3T
CANCELLO SCOTTON	ENTRATA E	4G – 2H – 3D – 1T – 5D – 3R – 3F
CANCELLO D'AQUINO	ENTRATA F	2M – 5R – 3A – 1C – 5H – 4C – 5T – 4D
	ENTRATA G	1A – 1O – 1G – 1F – 1M – 1D – 5F – 5I
CANCELLO DA PONTE	ENTRATA H	2R – 2P – 5B – 3O – 2U – 4O – 4M – 1H

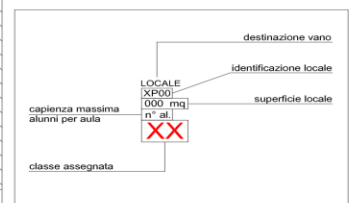
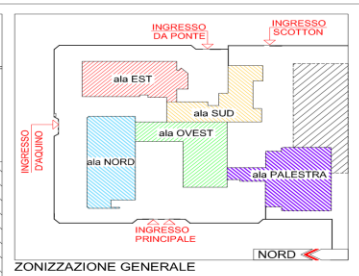
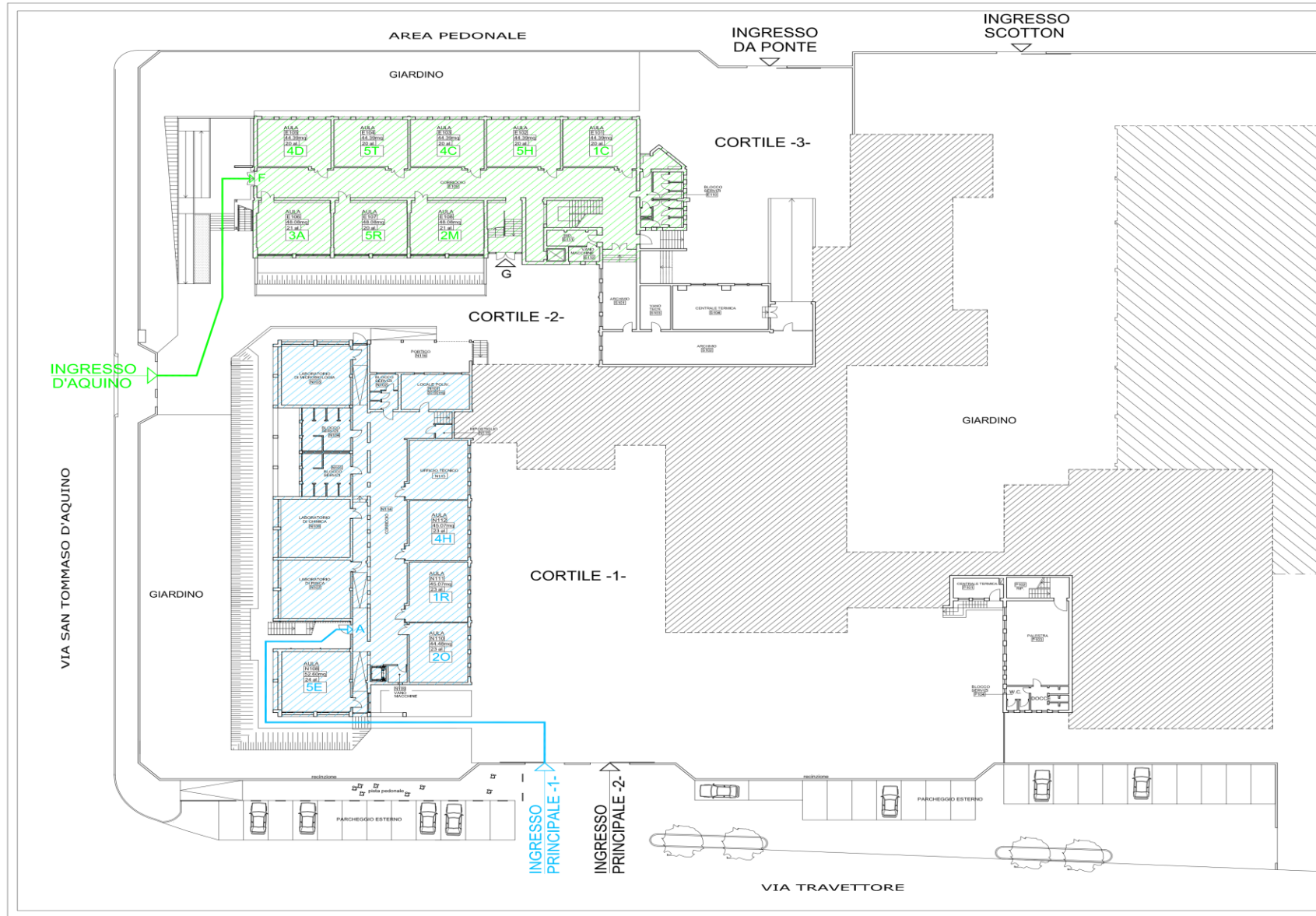
CLASSI DEL PROFESSIONALE

CLASSI DEL TECNICO

DISPOSIZIONI CLASSI

*Planimetrie realizzate dal
prof. Paolo Pasinato*

PIANO SEMINTERRATO



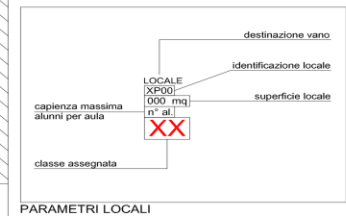
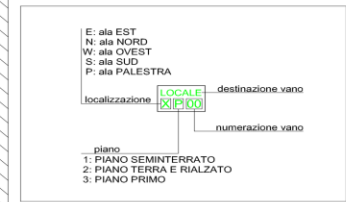
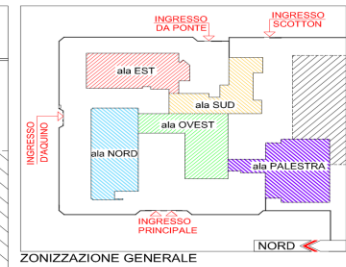
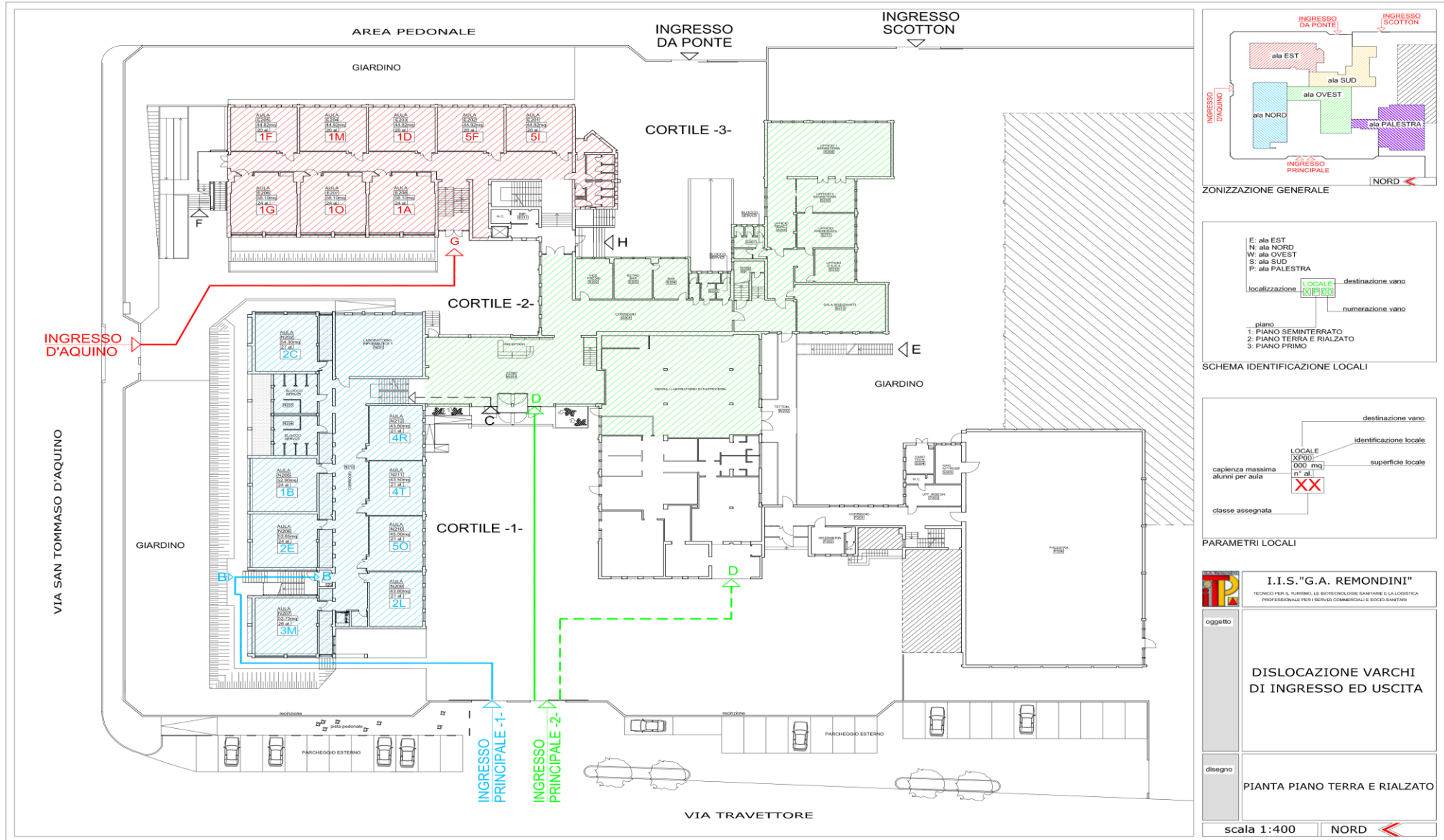
I.I.S. "G.A. REMONDINI"
TECNICO PER IL TORRINO, LE BOUTEQUINS, SANITARI E LA LOGISTICA PROFESSIONALE PER I SERVIZI COMMERCIALI E SOCIO-SANITARI

oggetto: **DISLOCAZIONE VARCHI DI INGRESSO ED USCITA**

disegno: **PIANTA PIANO SEMINTERRATO**

scala 1:400 **NORD**

PRIMO PIANO



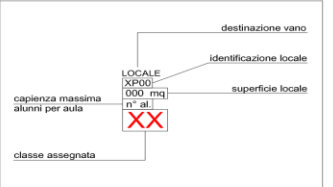
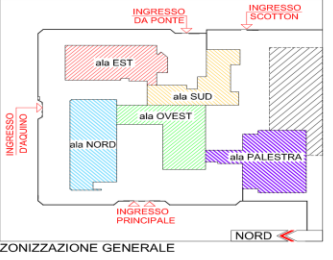
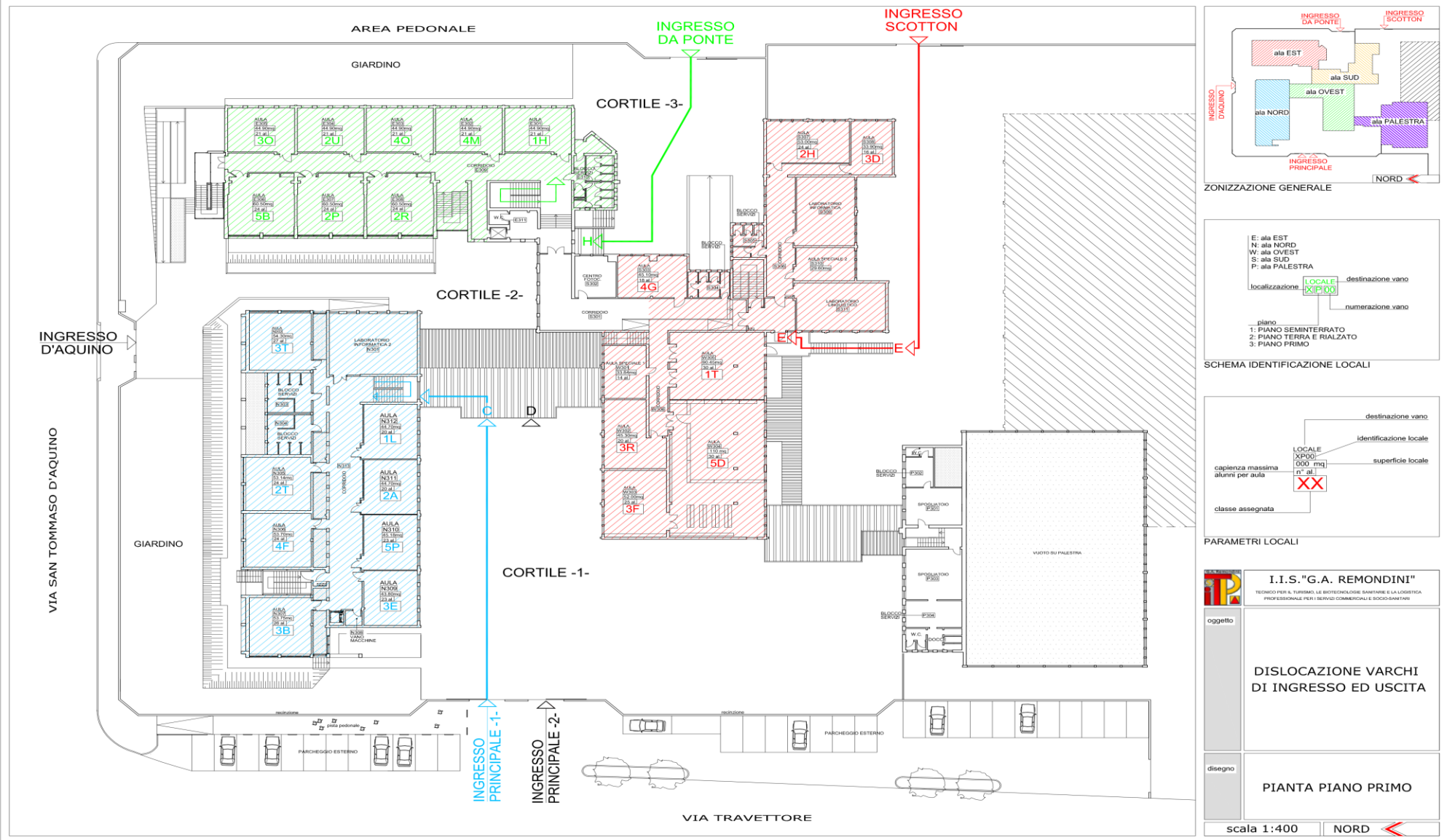
I.I.S. "G.A. REMONDINI"
 TECNICO PER IL TURISMO, LE BIOTECNOLOGIE SANITARIE E LA LOGISTICA
 PROFESSIONALE PER I SERVIZI COMMERCIALI E SOCIOSANITARI

**DISLOCAZIONE VARCHI
 DI INGRESSO ED USCITA**

disegno
PIANTA PIANO TERRA E RIALZATO

scala 1:400
 NORD

SECONDO PIANO



I.I.S. "G.A. REMONDINI"
 TECNICO PER IL TURISMO, LE BIOTECNOLOGIE SANITARIE E LA LOGISTICA PROFESSIONALE PERI TREVISO COMMERCIALI E SOGGIORNANTI

oggetto: **DISLOCAZIONE VARCHI DI INGRESSO ED USCITA**

disegno: **PIANTA PIANO PRIMO**

scala 1:400 NORD

ALA EST

2° PIANO


E305 3O 21 21	E304 2U 21 22	E303 4O 21 21	E302 4M 21 21	E301 1H 21 17	WC
E306 5B 24 24	E307 2P 24 24	E308 2R 24 23			

1° PIANO

E205 1F 20 20	E204 1M 20 19	E203 1D 20 19	E202 5F 20 20	E201 5I 20 19	WC
E206 1G 24 23	E207 1O 24 23	E208 1A 24 23			

SEMINTERRATO

E105 4D 20 20	E104 5T 20 18	E103 4C 20 19	E102 5H 20 15	E101 1C 20 18	WC
E106 3A 21 21	E107 5R 20 17	E108 2M 21 21			

 Indica la capienza dell'aula

		S307 2H 24 23	S308 3D 16 16
		Laboratorio N. 3	
LABORATORIO FOTOCOPIE	S303 4G 18 16	Aula Speciale 2 14	
2° PIANO		Laboratorio N. 4 30	

ALA NORD

2° PIANO

Laboratorio N. 2			
N302 3T			
27	26		
WC		N312 1L	
		20	18
N305 2T		N311 2A	
24	25	20	19
N306 4F		N310 5P	
24	23	23	22
N307 3B		N309 3E	
26	27	23	22

1° PIANO

Laboratorio N. 1			
N202 2C			
27	27		
WC		N212 4R	
		21	21
N205 1B		N211 4T	
24	24	21	21
N206 2E		N210 5O	
24	23	21	21
N207 3M		N209 2L	
26	26	21	21

SEMINTERRATO

LAB. MICRO BIOLOGIA	Polivalente		
WC	Ufficio Tecnico		
LAB. CHIMICA	N112 4H		
	23	19	
LAB. FISICA	N111 1R		
	23	23	
N108 5E	N110 2O		
24	22	23	23

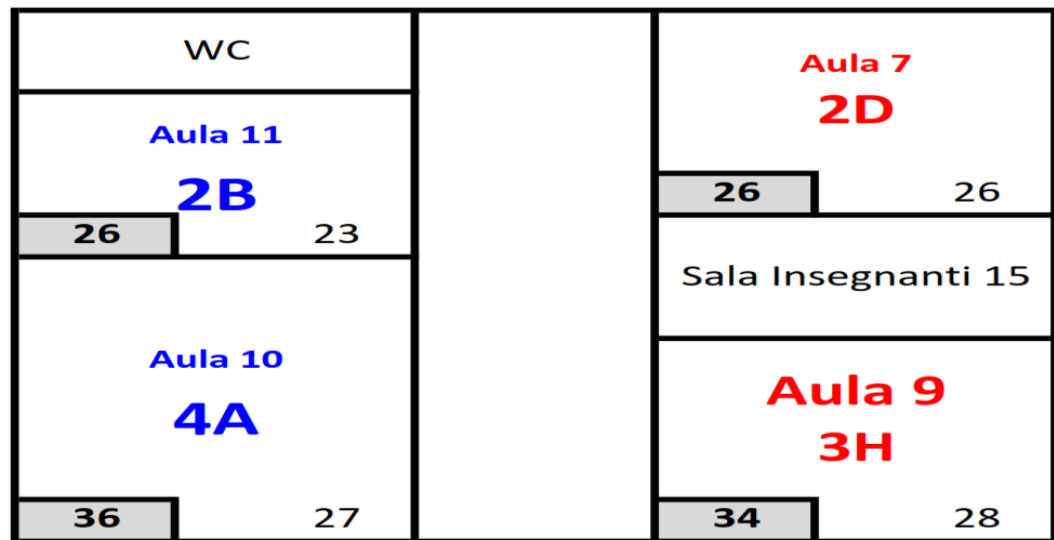
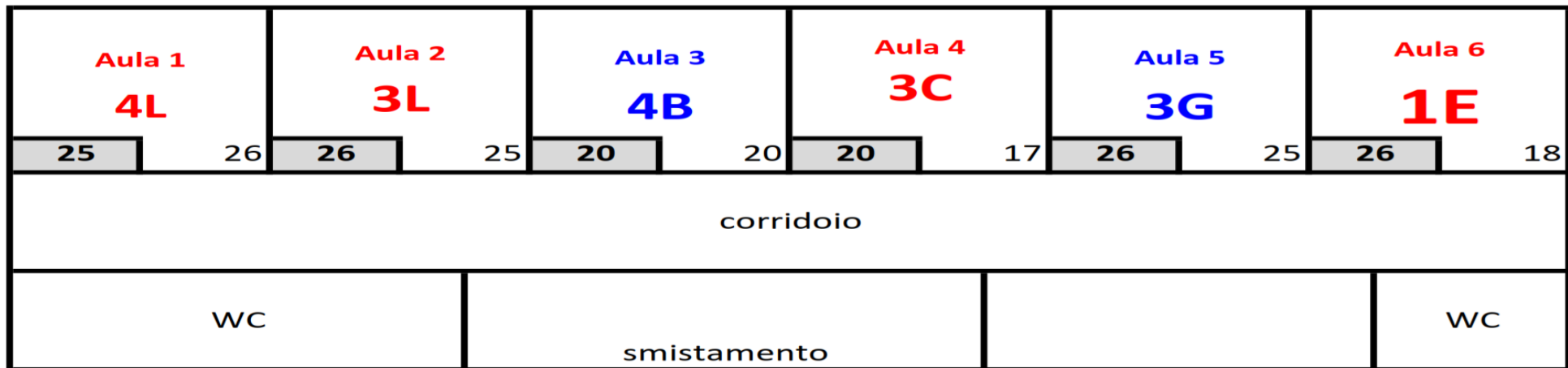
2° PIANO

Aula Speciale 1		AULA MAGNA W305 1T				
14		30				26
W302 3R		BIBLIOTECA W304 5D				
20	19					
W303 3F						
25	25	30				31

Indica la capienza dell'aula

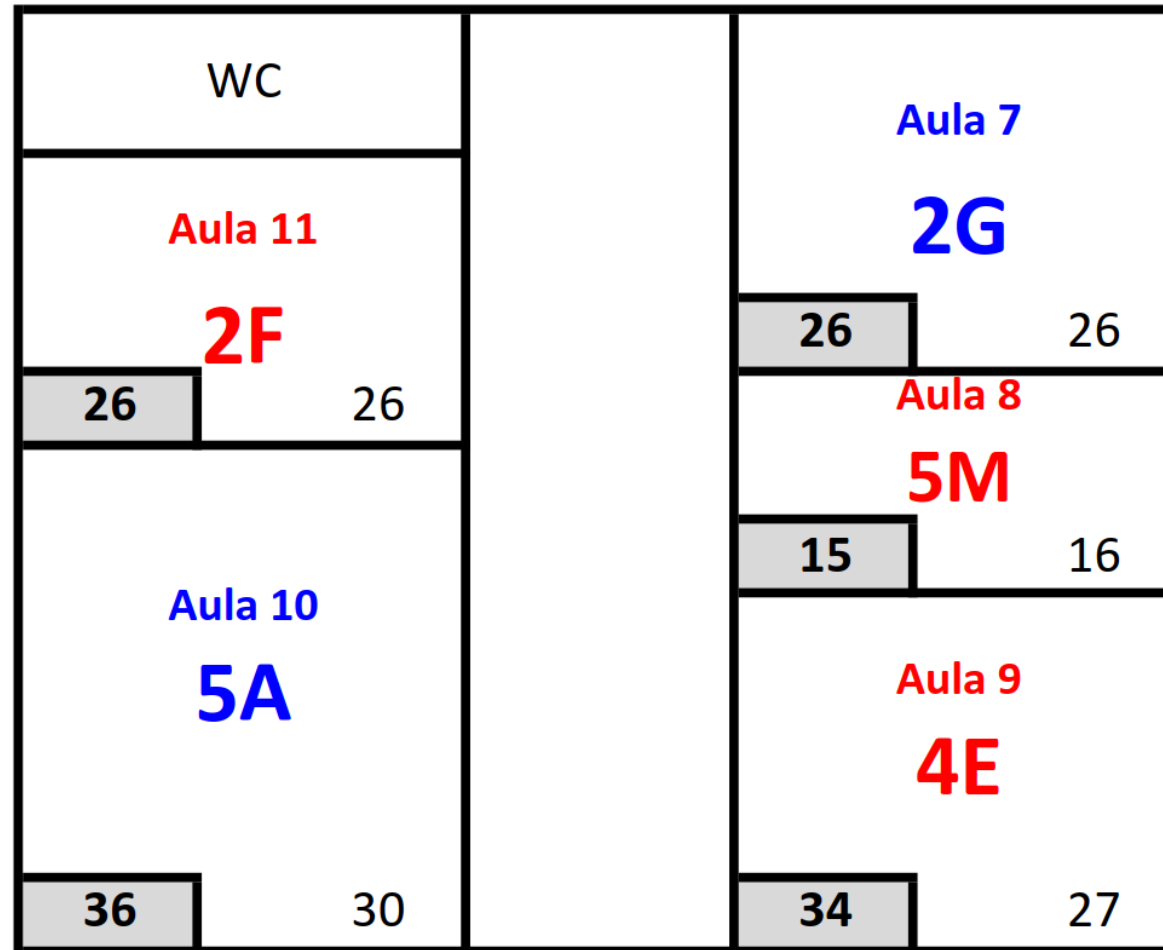
QUINTO LOTTO

ULTIMO PIANO



QUINTO LOTTO

PIANO RIALZATO



ENTRATE QUINTO LOTTO

IL 5 LOTTO HA 2 UNA ENTRATE

- 1. ENTRATA PRINCIPALE**
- 2. ENTRATA LATERALE**

PER CONSENTIRE UN AFFLUSSO IN SICUREZZA OCCORRE SEGUIRE LE SEGUENTI MISURE:

- 1. EVITARE DI ACCALCARSI ALLE ENTRATE**
- 2. RAGGIUNGERE LA PROPRIA CLASSE CERCANDO DI MANTENERE LA DISTANZA DI SICUREZZA**
- 3. INDOSSARE IN MODO ADEGUATO LA MASCHERINA**
- 4. IGIENIZZARE LE MANI AD OGNI INGRESSO IN AULA**

CLASSI QUINTO LOTTO

ENTRATA PRINCIPALE	PRIMO PIANO	5A – 4E – 5M – 2G – 2F
	ULTIMO PIANO - INGRESSO	3H – 4A – 2B – 2D
ENTRATA LATERALE	ULTIMO PIANO - CORRIDOIO	1E – 3L – 4B – 3C – 3G – 4L

CLASSI DEL PROFESSIONALE

CLASSI DEL TECNICO

INDIRIZZO	N. ALUNNI	N. ALUNNI CON DDI
ALUNNI TECNICO	152	121
ALUNNI PROFESSIONALE	208	170
TOTALE ALUNNI	360	291



**GRAZIE
PER LA
COLLABORAZIONE**



La sicurezza a scuola