



EMERGENZA COVID-19

SCUOLE SECONDARIE di 2° GRADO

RETE "SCUOLE SENTINELLA"

Dott.ssa Francesca Russo
Direzione Prevenzione, Sicurezza Alimentare, Veterinaria
Regione del Veneto

19 febbraio 2021



RETE “SCUOLE SENTINELLA”



OBIETTIVO

Monitorare la situazione epidemiologica e la circolazione del virus SARS-CoV-2 nell’ambito scolastico attraverso una **sorveglianza attiva** che consenta di adeguare le misure di Sanità Pubblica al variare dello scenario epidemiologico.

DESTINATAR

|

Alunni e insegnanti di tutte le classi di 15 scuole secondarie di secondo grado (selezione per estrazione di un campione rappresentativo della popolazione studentesca regionale).

DURATA

Il programma di sorveglianza durerà **fino al termine dell’anno scolastico** (giugno 2021)

TEST

Tampone nasale. La partecipazione sarà **volontaria**, previa sottoscrizione del consenso informato.



STEP DEL PROGRAMMA



SELEZIONE DELLE
SCUOLE SENTINELLA

FASE 1: TEST
AL "TEMPO 0"

FASE 2

ANALISI DEI RISULTATI





SELEZIONE DELLE "SCUOLE SENTINELLA"

Selezione di **15 istituti** (Indicativamente 1 scuola sentinella ogni 50 istituti per Provincia) in rappresentanza delle province del Veneto

Belluno



Padova



Rovigo



Treviso



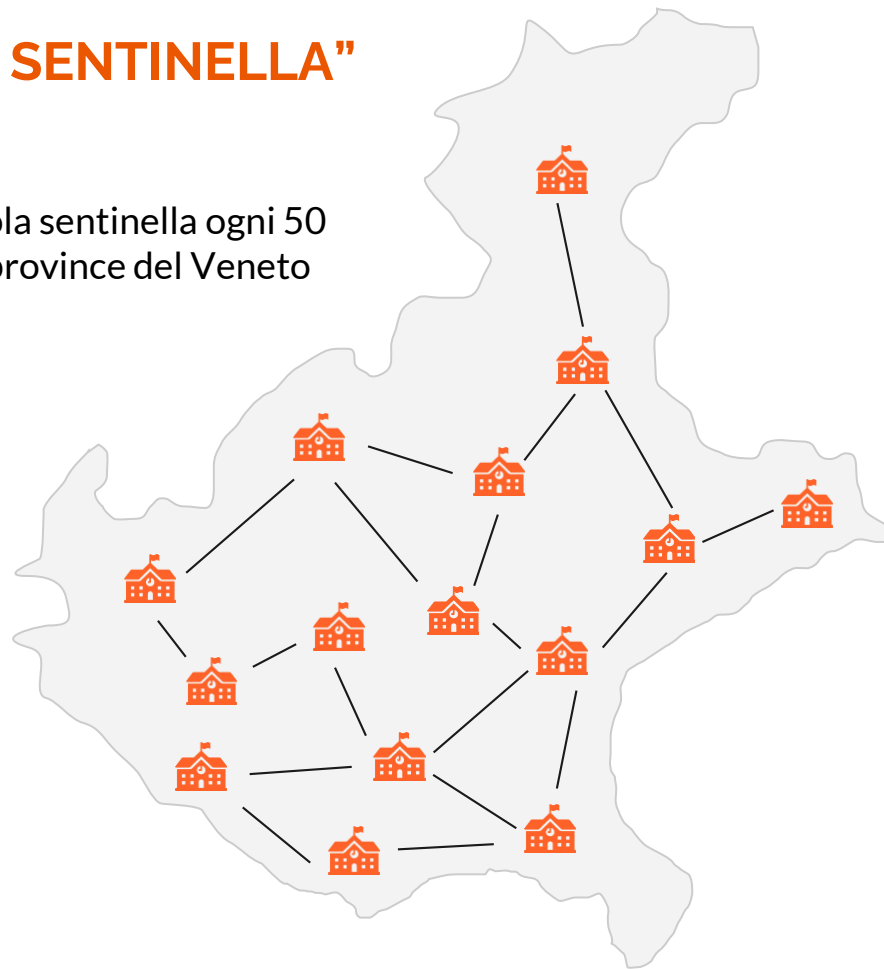
Venezia



Verona



Vicenza





FASI DEL TESTING



FASE 1

Selezione di **7 scuole** (una per provincia) tra le 15 estratte. Alunni e docenti verranno sottoposti a tampone nasale e test sierologico al fine di stabilire un **tempo 0**.



FASE 2

Tutti gli alunni ed i docenti delle **15 scuole** selezionate verranno sottoposte a test. A partire da una sezione tutte le classi dalla 1° alla 5° eseguiranno il test. Il personale testato sarà quello **effettivamente presente** a scuola il giorno prescelto.

Una volta completata la rotazione, si riparte seguendo sempre lo stesso ordine a partire dalla prima sezione testata, per tutto il periodo previsto dalla sorveglianza.



TEST e CALENDARIO



Tampone nasale: test non invasivo, condotto con un piccolo tampone limitatamente alla fossa nasale, eseguito direttamente a scuola.

La partecipazione al progetto è su base **volontaria**, in seguito alla sottoscrizione del consenso informato da parte dei docenti e dei genitori degli alunni.

La **calendarizzazione dei test** avverrà con il coordinamento del Dipartimento di Prevenzione in accordo con l'Istituto Scolastico valutando anche l'organizzazione locale dell'attività in presenza.



ANALISI DEI RISULTATI



A seguito del riscontro di un risultato positivo al test, si procederà all'esecuzione di un test di conferma con **sequenziamento genomico** del RNA virale, al fine di rilevare l'eventuale presenza di varianti ed avere quindi un monitoraggio puntuale della circolazione del virus.

Il **caso positivo** verrà segnalato al **SISP** territorialmente competente che adotterà tutte le opportune azioni di sanità pubblica, disponendo il periodo di **isolamento** per il caso positivo, la **quarantena** per i contatti stretti scolastici e la programmazione dei test di controllo.

MONITORAGGIO E REPORTISTICA

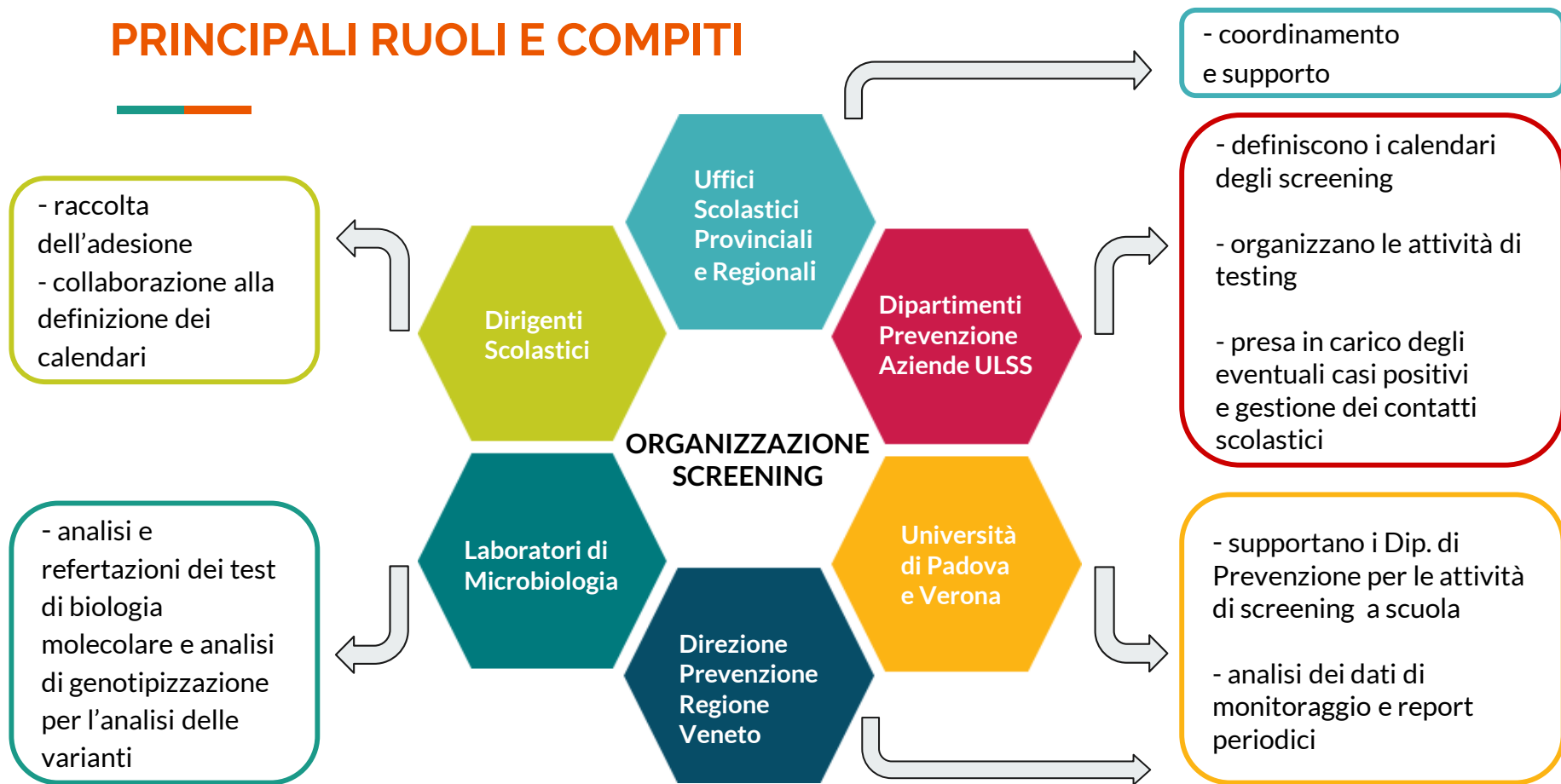


L'analisi dei dati raccolti, insieme ai dati raccolti con le ordinarie attività di screening a seguito di riscontro di un caso positivo a scuola, consentirà di:

- produrre **report periodici** sull'andamento del monitoraggio condotto;
- **valutare la modalità di diffusione del virus** in vari scenari spaziali e temporali, al fine di attuare le misure più idonee da intraprendere per il contenimento dell'epidemia, e di valutare gli effetti delle varie politiche di sanità pubblica in diverse aree e scenari epidemiologici.



PRINCIPALI RUOLI E COMPITI





CRONOPROGRAMMA INDICATIVO

Attività	Tempi	Dir. Prev. Regione	USR	Dirigenti scolastici	Dip. Prev. ULSS	Università di PD e VR
Identificazione delle scuole	15 febbraio 2021	X	X			X
Incontro di presentazione del progetto ai Dirigenti Scolastici	19 febbraio 2021	X	X	X		X
Incontro operativo di presentazione del progetto alle ULSS	23 febbraio 2021 <i>(da confermare)</i>	X		X		X*
Raccolta dell'adesione	entro il 27 febbraio 2021		X	X		
Incontri a livello locale e definizione dei calendari screening	entro il 26 febbraio 2021			X	X	X*
Attività di monitoraggio	a partire da marzo 2021			X	X	
Monitoraggio dati e report periodici	da fine marzo 2021	X				X

* *Supporto per le attività di screening nel territorio della Provincia di Padova e Verona*



FINE

